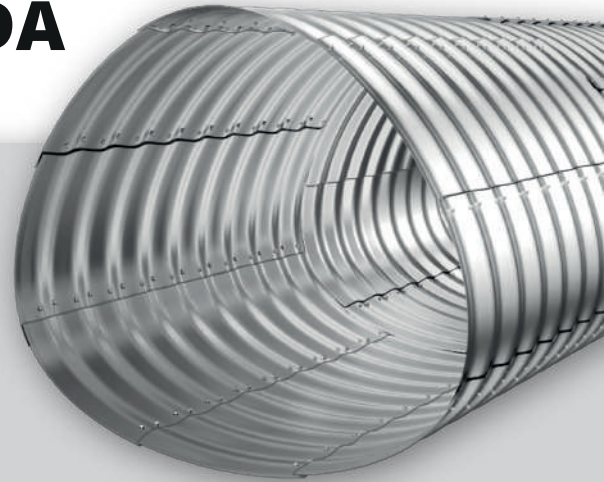


ALCANTARILLA SECCIONAL ABOVEDADA



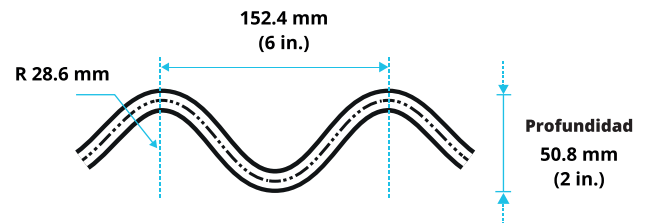
Las **Alcantarillas Seccionales Abovedadas** el diseño de este tipo de alcantarillas, es para eliminar el problema de terraplenes bajos en los que se requiera descargar caudales rápida y libremente; debido a la curvatura especial se consigue una altura reducida con un mayor ancho en el fondo, este tipo de estructuras se forman con base en secciones de acero corrugado y rolado, con perforaciones transversales y longitudinales para ensamble por medio de tornillos de 3/4" de diámetro y 2" de largo.

Especificaciones

- ✓ **Diámetros variables; que van desde 1.52 m hasta 6.40 m**
- ✓ **Capaces de soportar impactos súbitos y vibraciones de tránsito pesado**
- ✓ **Fabricada en secciones de 2.44 m y de 1.83 m**
- ✓ **Se transportan desarmadas, lo que facilita su manejo y armado**
- ✓ **Calibres: 12, 10 y 8**
- ✓ **Galvanizado por inmersión en caliente bajo la norma ASTM A123**

Corrugación

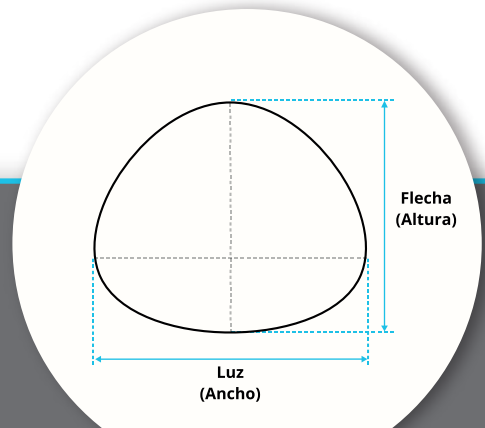
La corrugación de cresta a cresta es de:



| DIÁMETRO | CALIBRE STANDARD |
|----------|------------------|
| 1.52 | 12 |
| A | 10 |
| 6.4 | 8 |



Fabricamos productos de alta calidad que se instalan en forma rápida y segura.



Dimensiones